



REGIONE PIEMONTE
PROVINCIA del Verbano Cusio Ossola
COMUNE di FORMAZZA
Cava di serizzo formazza
BORT SOPRA FOPPIANO

DOMO GRANITI s.r.l.
Via Leonardo da Vinci 36 - 28859 Trontano (VB)

Progetto di variante del piano di coltivazione
per la ripresa dell'attività estrattiva
(Autorizzazione D.D. N. 77 del 03/12/2014 - Proroga
D.D. 1279 del 02/12/2019 scaduta in data 22/06/2022)

Fase di Valutazione della procedura di V.I.A. - L.R. 13/2023
Istanza di rinnovo dell'autorizzazione
Art. 19 Co. 4 L.R. 23/2016 - L.R. 45/89 - D. Lgs 42/2004 - D.Lgs 152/2006

INTEGRAZIONE SPONTANEA
Verbale seconda seduta Conferenza di Servizi del 22/07/2025

Computo volumi di scavo - Finale 10 anni

Tavola N. 43_INT_BIS

Scala 1 : 2000

Dott. Geol. Claudio GAGLIARDI

Domicilio fiscale: Via Attilio Binda, 175
28845 Domodossola (VB)
Studio:c/o Domo Graniti srl - Via Leonardo da Vinci,36
Zona Industriale Croppo - 28859 Trontano (VB)
Tel. 0324.249096 - 334/6219434
E-mail: info@domograniti.it - cgagliardi.geologo@gmail.com



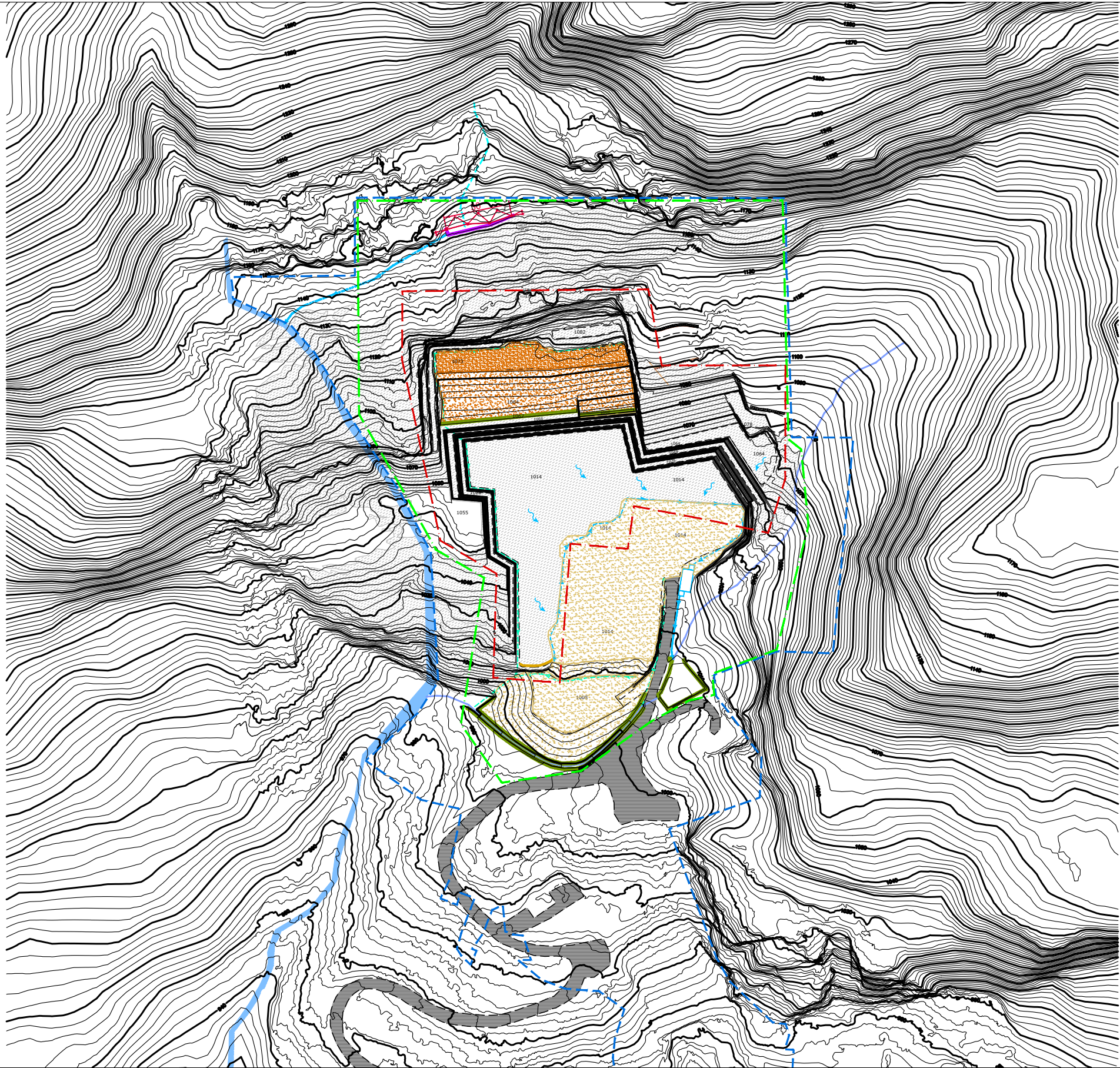
Agr. dott. Nat. Stefano CROSETTO

Via Puccini, 5
10036 Settimo Tor (TO)
Tel. 347/0908182
E-mail: stefano.crosetto@gmail.com



Settembre 2025

Calcolo volume di scavo configurazione finale con il metodo delle superfici orizzontali (curve di livello eq. 2 m)



Planimetria scavo finale 10 anni scala 1:2000

A

Superficie a quota 1016 mt
Scala 1:1000
Superficie di scavo 4555.12 mq

B

Superficie a quota 1018 mt
Scala 1:1000
Superficie di scavo 4634.74 mq

C

Superficie a quota 1020 mt
Scala 1:1000
Superficie di scavo 4639.21 mq

D

Superficie a quota 1022 mt
Scala 1:1000
Superficie di scavo 4660.53 mq

E

Superficie a quota 1024 mt
Scala 1:1000
Superficie di scavo 4657.70 mq

F

Superficie a quota 1026 mt
Scala 1:1000
Superficie di scavo 4684.33 mq

G

Superficie a quota 1028 mt
Scala 1:1000
Superficie di scavo 5912.02 mq

H

Superficie a quota 1030 mt
Scala 1:1000
Superficie di scavo 5206.70 mq

I

Superficie a quota 1032 mt
Scala 1:1000
Superficie di scavo 5190.93 mq

L

Superficie a quota 1034 mt
Scala 1:1000
Superficie di scavo 5064.17 mq

$$\frac{A+B}{2} \times 2 = 9189.86 \text{ mc}$$

$$\frac{B+C}{2} \times 2 = 9273.95 \text{ mc}$$

$$\frac{C+D}{2} \times 2 = 9299.74 \text{ mc}$$

$$\frac{D+E}{2} \times 2 = 9318.23 \text{ mc}$$

$$\frac{E+F}{2} \times 2 = 9342.03 \text{ mc}$$

$$\frac{F+G}{2} \times 2 = 9903.35 \text{ mc}$$

$$\frac{G+H}{2} \times 2 = 10425.72 \text{ mc}$$

$$\frac{H+I}{2} \times 2 = 10397.63 \text{ mc}$$

$$\frac{I+L}{2} \times 2 = 10255.10 \text{ mc}$$

TOTALE SCAVO 10 ANNI

87.406 mc